

Attraktiver Bungalow mit Potential in der Landhaussiedlung



Im Pflästerle 12

71069 Sindelfingen

Zimmer: 4,50
Wohnfläche ca.: 155,00 m²
Kaufpreis: 869.000,00 EUR
Scout-ID: 158141326
Objekt-Nr.: 01-03-2025



Versicherungen | Immobilien | Finanzdienstleistungen

Ihr Ansprechpartner:

FinanzDienstLeistungen Kuhn

Herr Stephan Kuhn

E-Mail: s.kuhn@fdl-kuhn.de

Tel: +49 7031 7632611

Fax: +49 7031 7632610

Web: <http://www.fdl-kuhn.de>

Haustyp:	Einfamilienhaus (freistehend)
Grundstücksfläche ca.:	909,00 m ²
Nutzfläche ca.:	91,00 m ²
Etagenanzahl:	1
Schlafzimmer:	3
Badezimmer:	1
Gäste-WC:	Ja
Keller:	Ja
Baujahr:	1958
Energieausweistyp:	Bedarfsausweis
Heizungsart:	Öl-Heizung
Wesentliche Energieträger:	Öl
Endenergiebedarf:	286,30 kWh/(m ² *a)
Baujahr laut Energieausweis:	2007
Bezugsfrei ab:	Sofort
Garage/Stellplatz:	Garage
Anzahl Garage/Stellplatz:	1

Provision für Käufer: 2,38%

Attraktiver Bungalow mit Potential in der Landhaussiedlung



Im Pflästerle 12

71069 Sindelfingen

Zimmer:	4,50
Wohnfläche ca.:	155,00 m ²
Kaufpreis:	869.000,00 EUR

Objektbeschreibung:

Wir bieten hier ein freistehendes, charmantes Einfamilienhaus in der Landhaussiedlung in Sindelfingen, direkt im und am Grünen an.

Die großzügigen Räume sind größtenteils lichtdurchflutet und bestechen durch klare Schnitte.

Sie finden hier hochwertigen Holzparkett und auch Steinböden, ebenso wie noch mit Teppich ausgelegte Zimmer.

Das Haus im Bungalowstil besitzt einen schönen Eingangsbereich, einen großen und sehr hellen Wohn- und Essbereich, direkt angrenzend an die Küche und ein Büro, welches auch als separates Zimmer genutzt werden könnte. Desweiteren beinhaltet dieses Stockwerk noch ein Tageslichtbad, eine separate Toilette mit Fenster und 2 angrenzende Schlafzimmer.

Mehr als genügend Stauraum finden Sie in den 4 Kellerräumen.

Abgerundet wird das Objekt durch die übergroße, separate Garage.

Die Bausubstanz ist grundsolide, die Heizungsanlage aus dem Jahr 2007.

Sie können das Gebäude renovieren, sanieren oder auch durch ein völlig Neues ersetzen. Hier ist, entsprechend Ihren persönlichen Wünschen, ALLES möglich.

Der wunderschöne Gartenbereich mit unterschiedlichen Terrassen und Weitsicht lädt in jedem Falle zum Verweilen ein und lässt die Vorfreude auf laue Sommerabende steigen.

Ausstattung:

Die Ausstattung ist renovierungsbedürftig bzw. lässt viel Freiraum für die Umsetzung Ihrer persönlichen Wünsche.

Die Bausubstanz ist grundsolide, die Heizungsanlage aus dem Jahr 2007.

Lage:

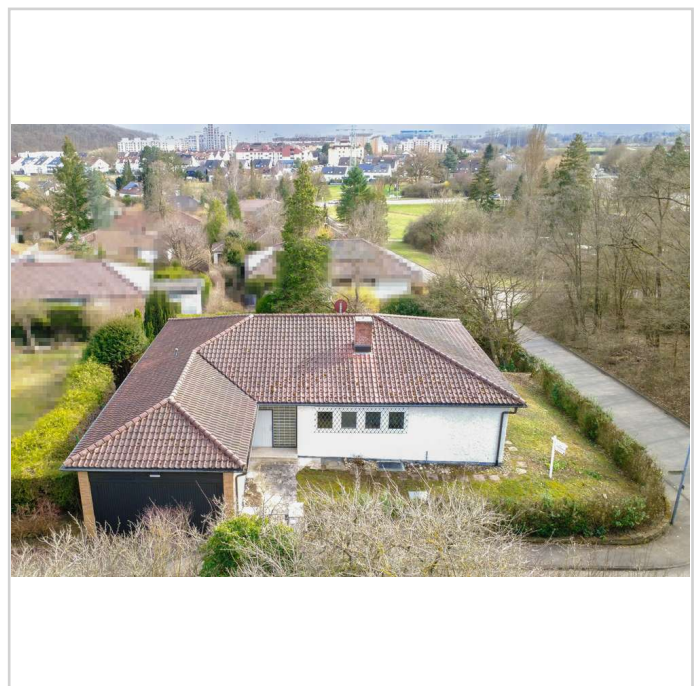
Die Landhaussiedlung war und ist schon immer eine der begehrtesten Lagen in Sindelfingen. Das Wohngebiet besteht hauptsächlich aus freistehenden Einfamilienhäusern mit Teils herrschaftlichen Gärten. Sie sind hier mit dem Auto 5 Minuten von Sindelfingen, 10 Minuten von Böblingen und 20 Minuten von Stuttgart entfernt, Oder Sie steigen einfach in die angrenzende S-Bahn Haltestelle in 3 Minuten Gehentfernung und lassen sich per S-Bahn oder Bahn an Ihr gewünschtes Ziel bringen. In direkter Umgebung finden Sie alle Geschäfte des täglichen Lebens. Ärzte / Schulen / Kindergärten, einige Restaurants finden Sie ebenfalls in direkter Umgebung.

Parkanlagen benötigen Sie Keine, denn Sie sind direkt im Grünen bzw. an den Feldern. Ausgedehnte Spaziergänge oder das Joggen im Wald liegt hier direkt vor Ihrer Türe.

Sonstiges:

Die angebotene Immobilie ist aufgrund der sehr guten Lage in der Landhaussiedlung und der guten Bausubstanz vielfältig nutzbar.

Je nachdem welchen Aufwand sie betreiben möchten, kann hier ihr neues exklusives Eigenheim entstehen (u.U. ist auch ein Doppelhaus möglich) oder Sie nutzen das Objekt als Kapitalanlage.



Hausansicht frontal

Attraktiver Bungalow mit Potential in der Landhaussiedlung

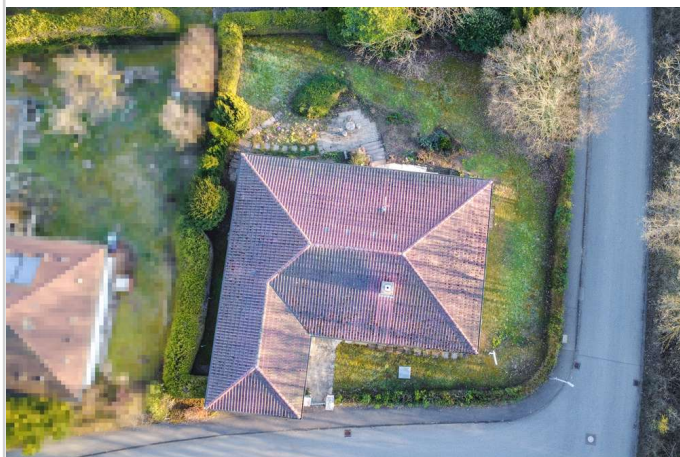


Im Pflästerle 12
71069 Sindelfingen

Zimmer: 4,50
Wohnfläche ca.: 155,00 m²
Kaufpreis: 869.000,00 EUR



Hausansicht Garten



Hausansicht von oben



Eingangsbereich ist



Eingangsbereich kann

Attraktiver Bungalow mit Potential in der Landhaussiedlung



Im Pflästerle 12
71069 Sindelfingen

Zimmer: 4,50
Wohnfläche ca.: 155,00 m²
Kaufpreis: 869.000,00 EUR



Küche ist



Küche kann



Wohnen & Essen ist



Wohnen & Essen kann

Attraktiver Bungalow mit Potential in der Landhaussiedlung



Im Pflästerle 12
71069 Sindelfingen

Zimmer: 4,50
Wohnfläche ca.: 155,00 m²
Kaufpreis: 869.000,00 EUR



Wohnbereich ist



Wohnbereich kann



Kinderzimmer ist



Kinderzimmer kann

Attraktiver Bungalow mit Potential in der Landhaussiedlung



Im Pflästerle 12
71069 Sindelfingen

Zimmer: 4,50
Wohnfläche ca.: 155,00 m²
Kaufpreis: 869.000,00 EUR



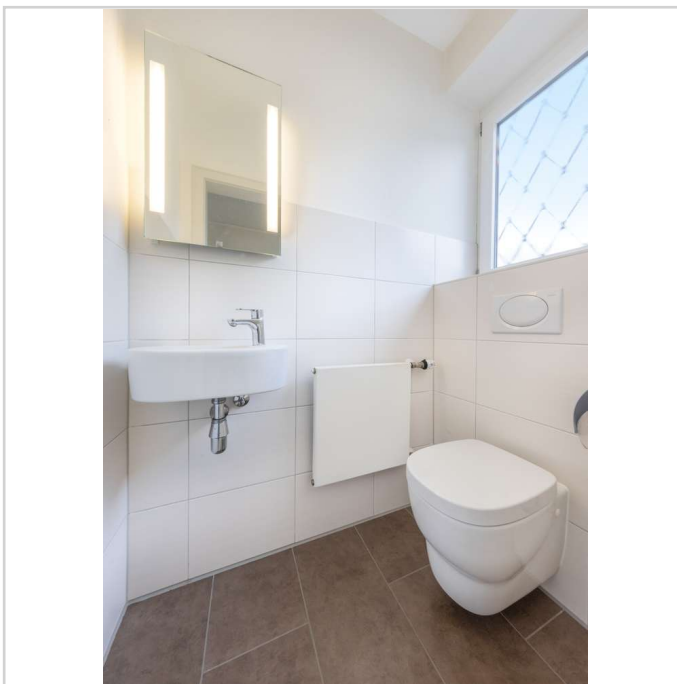
Schlafzimmer ist



Schlafzimmer kann



Badezimmer ist



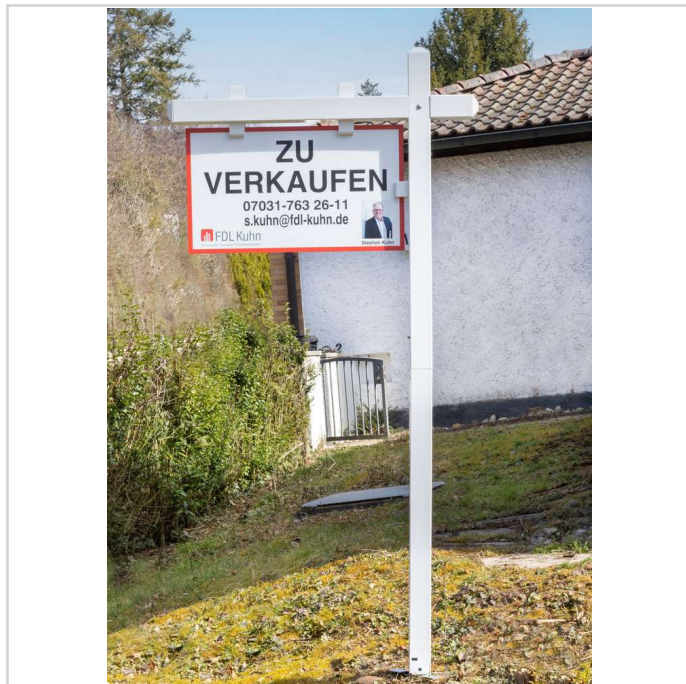
Toilette ist

Attraktiver Bungalow mit Potential in der Landhaussiedlung



Im Pflästerle 12
71069 Sindelfingen

Zimmer: 4,50
Wohnfläche ca.: 155,00 m²
Kaufpreis: 869.000,00 EUR



Attraktiver Bungalow mit Potential in der Landhaussiedlung



Im Pflästerle 12
71069 Sindelfingen

Zimmer: 4,50
Wohnfläche ca.: 155,00 m²
Kaufpreis: 869.000,00 EUR

